

PSP Puck - parking

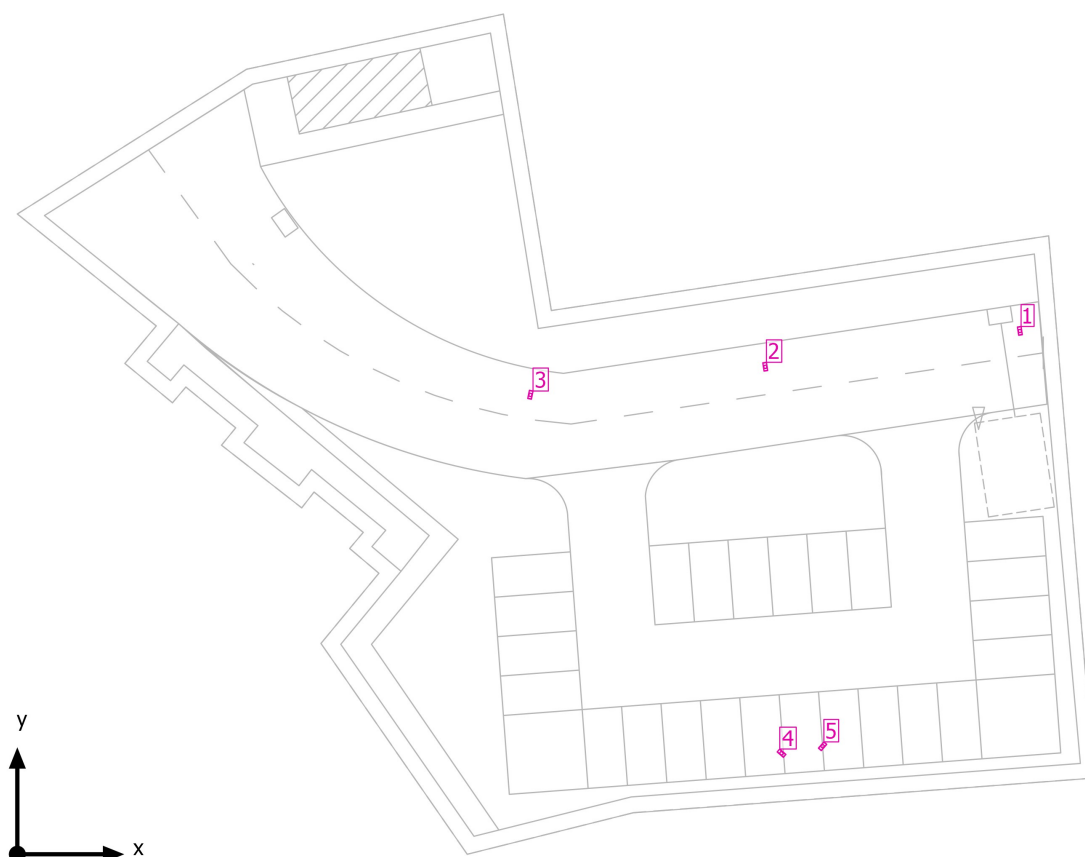
Lista opraw

Φ_{razem} 31725 lm	P_{razem} 295.0 W	Skuteczność świetlna 107.5 lm/W
-----------------------------------	-------------------------------	------------------------------------

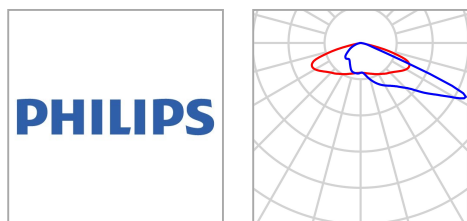
Szt.	Producent	Numer artykułu	Nazwa artykułu	P	Φ	Skuteczność świetlna
5	PHILIPS		BGP282 T25 DX10 LED75/- NO	59.0 W	6345 lm	107.5 lm/W

Teren 1

Plan sytuacyjny oprav



Teren 1

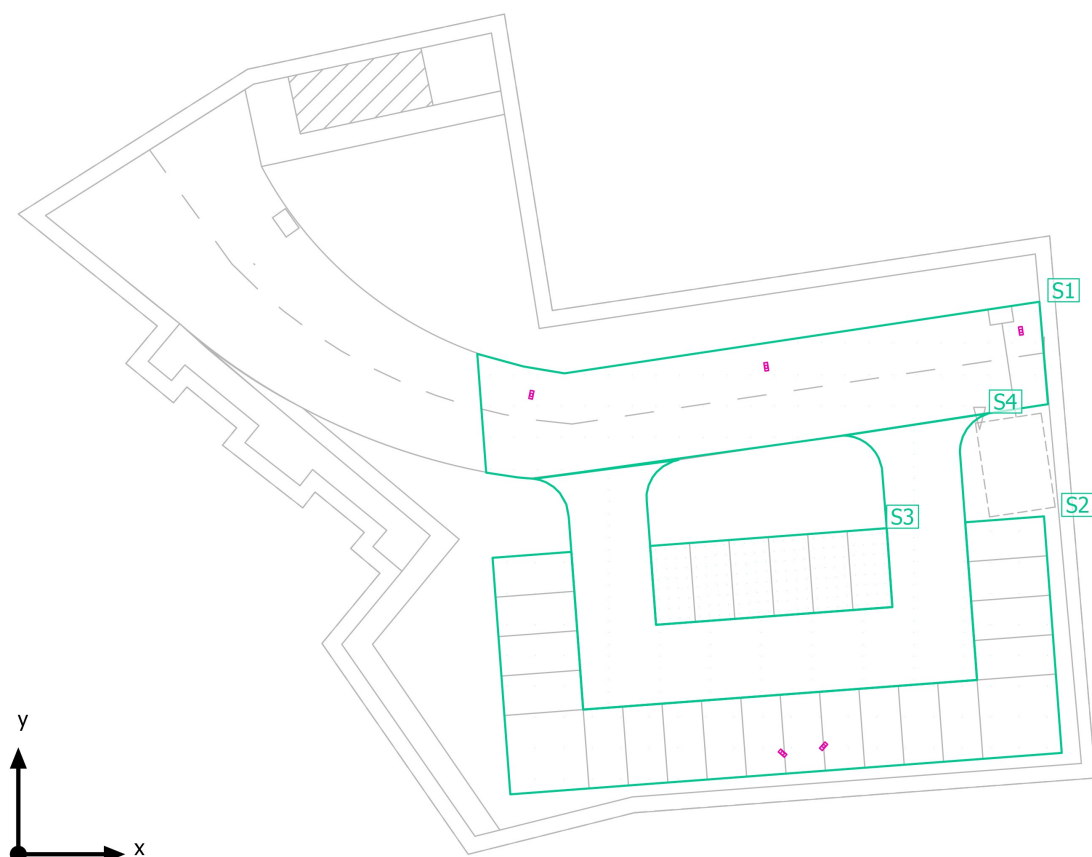
Plan sytuacyjny opraw

Producent	PHILIPS	P	59.0 W
Nazwa artykułu	BGP282 T25 DX10 LED75/- NO	Φ_{Oprawa}	6345 lm
Wyposażenie	1x LED75-4S/840		

Pojedyncze oprawy

X	Y	Wysokość montażu	Oprawa
63.454 m	33.106 m	5.000 m	1
47.337 m	30.840 m	5.000 m	2
32.476 m	29.066 m	5.000 m	3
48.377 m	6.397 m	5.000 m	4
50.967 m	6.821 m	5.000 m	5

Teren 1

Obiekty obliczeniowe

Teren 1

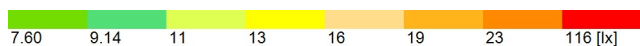
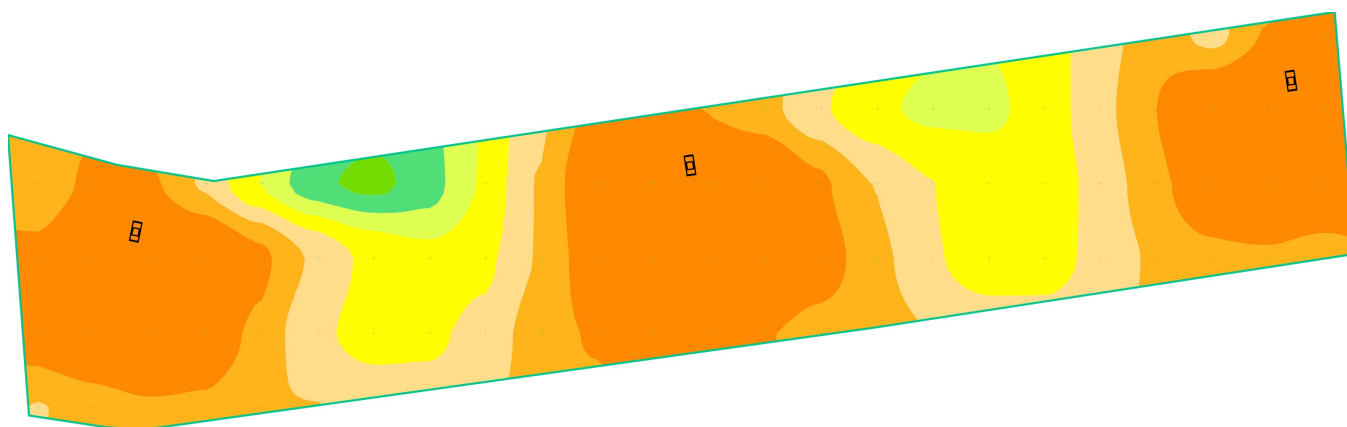
Obiekty obliczeniowe

Powierzchnie obliczeniowe

Właściwości	\bar{E}	$E_{min.}$	E_{maks}	g_1	g_2	Indeks
Jezdnia Prostopadłe natężenia oświetlenia Wysokość: 0.000 m	21.4 lx	8.69 lx	33.2 lx	0.41	0.26	S1
Parking Prostopadłe natężenia oświetlenia Wysokość: 0.000 m	14.7 lx	3.89 lx	57.0 lx	0.26	0.068	S2
Parking Prostopadłe natężenia oświetlenia Wysokość: 0.000 m	15.3 lx	10.1 lx	24.6 lx	0.66	0.41	S3
Jezdnia Prostopadłe natężenia oświetlenia Wysokość: 0.000 m	17.4 lx	7.25 lx	46.2 lx	0.42	0.16	S4

Profil użytkowania: Ustawienie wstępne DIALux, Standard (obszar ruchu na zewnątrz)

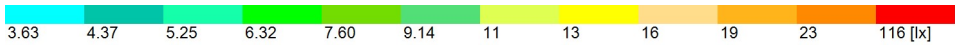
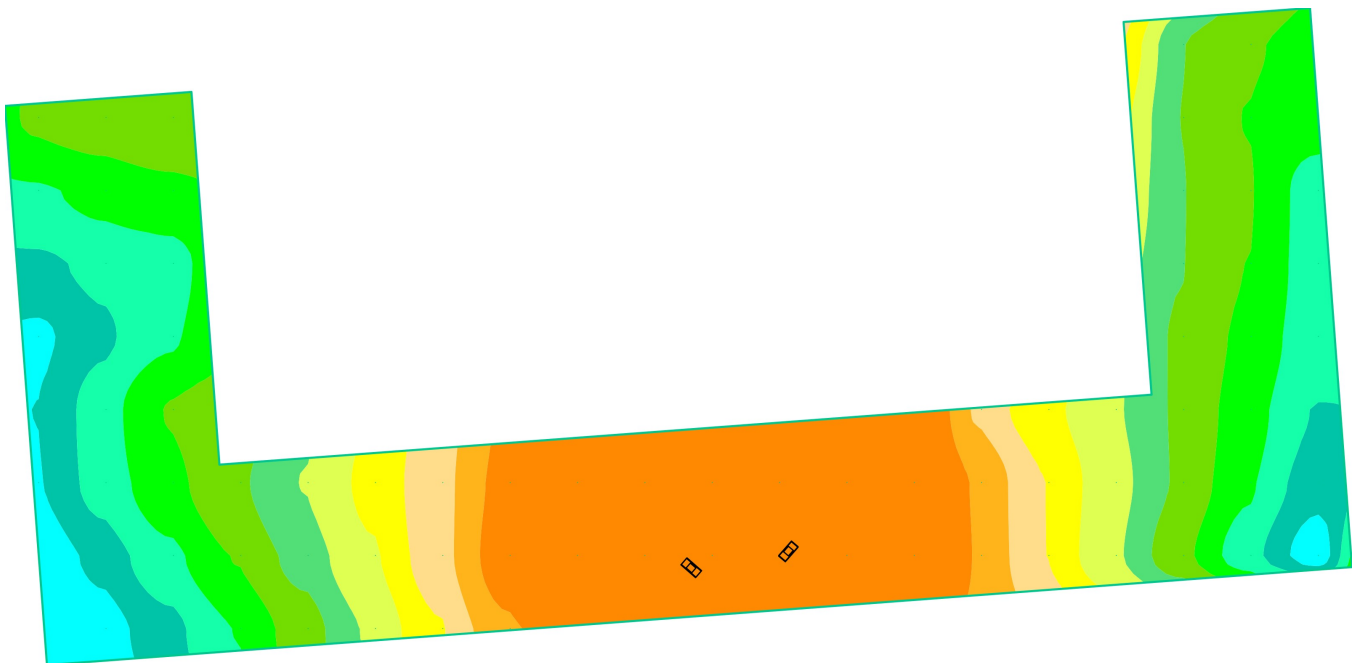
Teren 1
Jezdnia



Właściwości	\bar{E}	$E_{min.}$	E_{maks}	g_1	g_2
Jezdnia	21.4 lx	8.69 lx	33.2 lx	0.41	0.26
Prostopadłe natężenia oświetlenia					
Wysokość: 0.000 m					

Profil użytkowania: Ustawienie wstępne DIALux, Standard (obszar ruchu na zewnątrz)

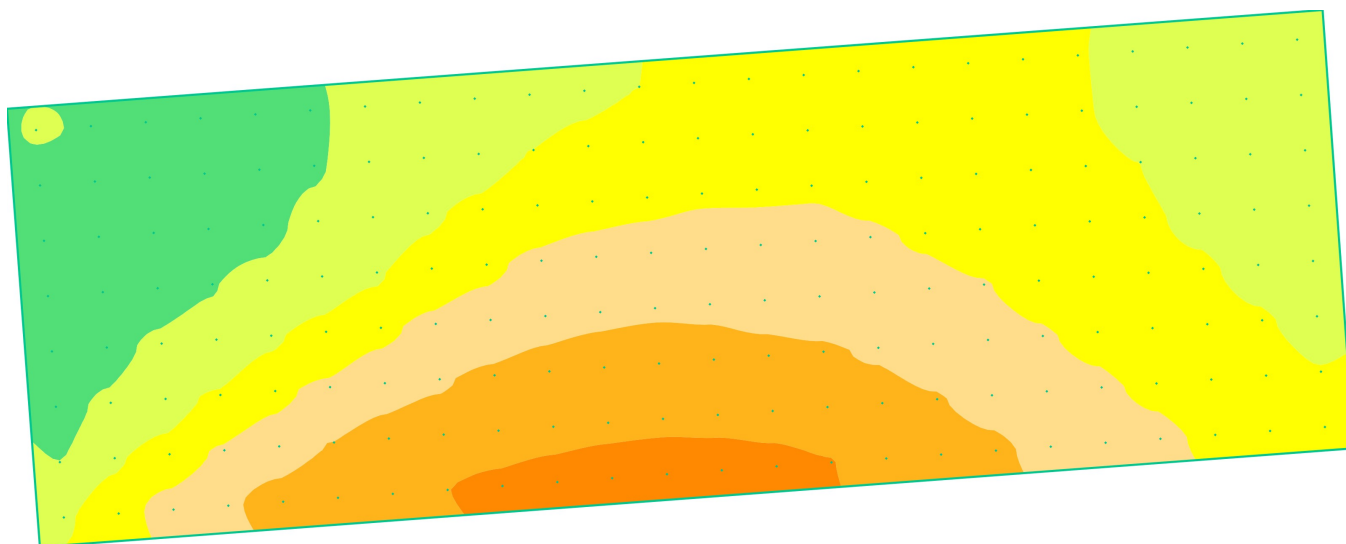
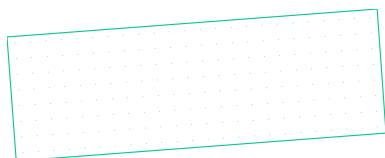
Teren 1
Parking



Właściwości	\bar{E}	$E_{min.}$	E_{maks}	g_1	g_2
Parking	14.7 lx	3.89 lx	57.0 lx	0.26	0.068
Prostopadłe natężenia oświetlenia					
Wysokość: 0.000 m					

Profil użytkowania: Ustawienie wstępne DIALux, Standard (obszar ruchu na zewnątrz)

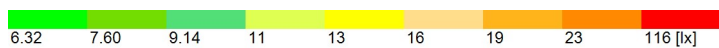
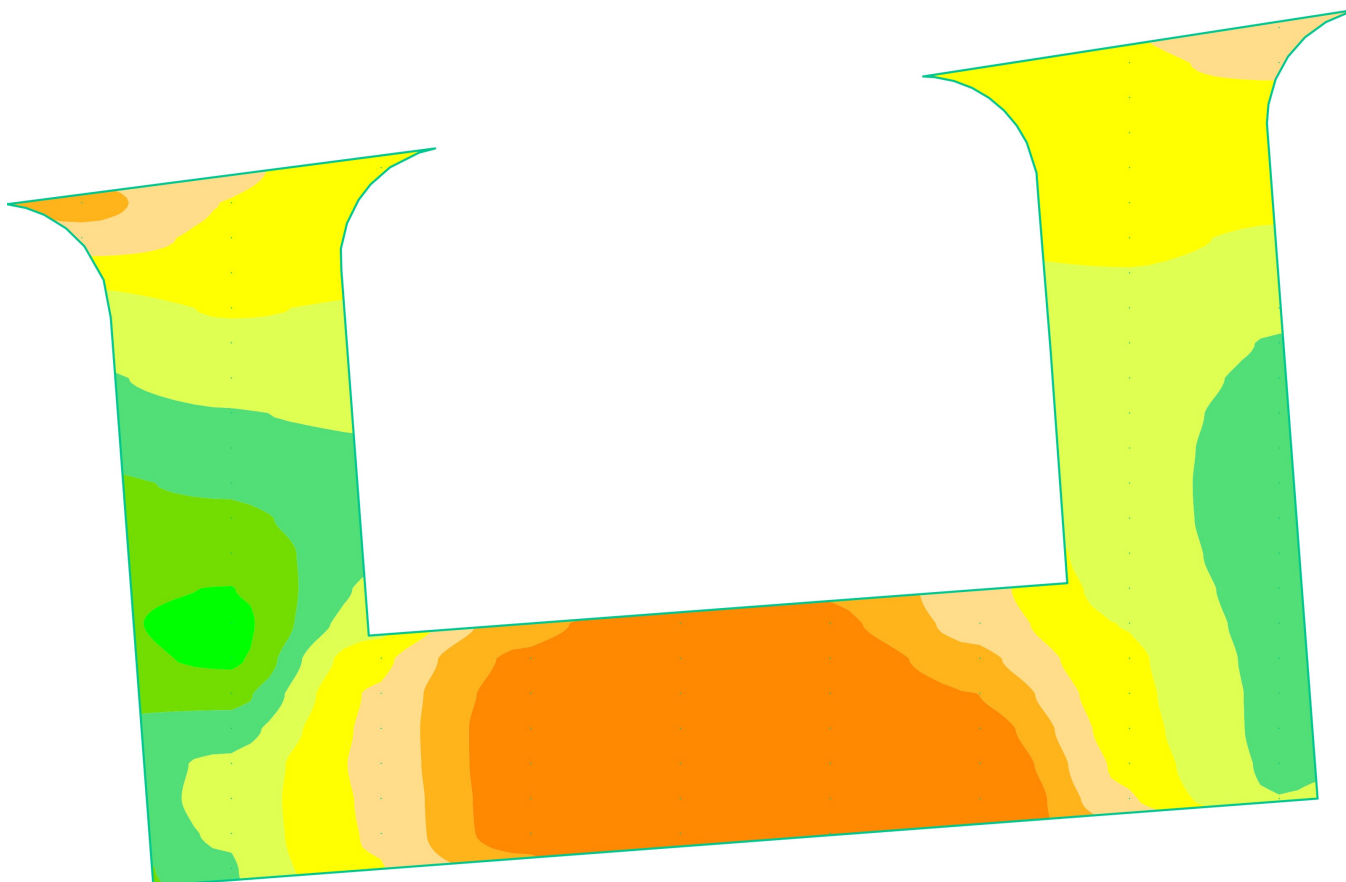
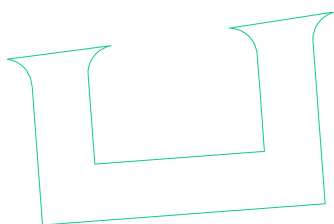
Teren 1

Parking

Właściwości	\bar{E}	$E_{min.}$	E_{maks}	g_1	g_2
Parking	15.3 lx	10.1 lx	24.6 lx	0.66	0.41
Prostopadłe natężenia oświetlenia					
Wysokość: 0.000 m					

Profil użytkowania: Ustawienie wstępne DIALux, Standard (obszar ruchu na zewnątrz)

Teren 1
Jezdnia



Właściwości	\bar{E}	$E_{min.}$	E_{maks}	g_1	g_2
Jezdnia	17.4 lx	7.25 lx	46.2 lx	0.42	0.16
Prostopadłe natężenia oświetlenia					
Wysokość: 0.000 m					

Profil użytkowania: Ustawienie wstępne DIALux, Standard (obszar ruchu na zewnątrz)